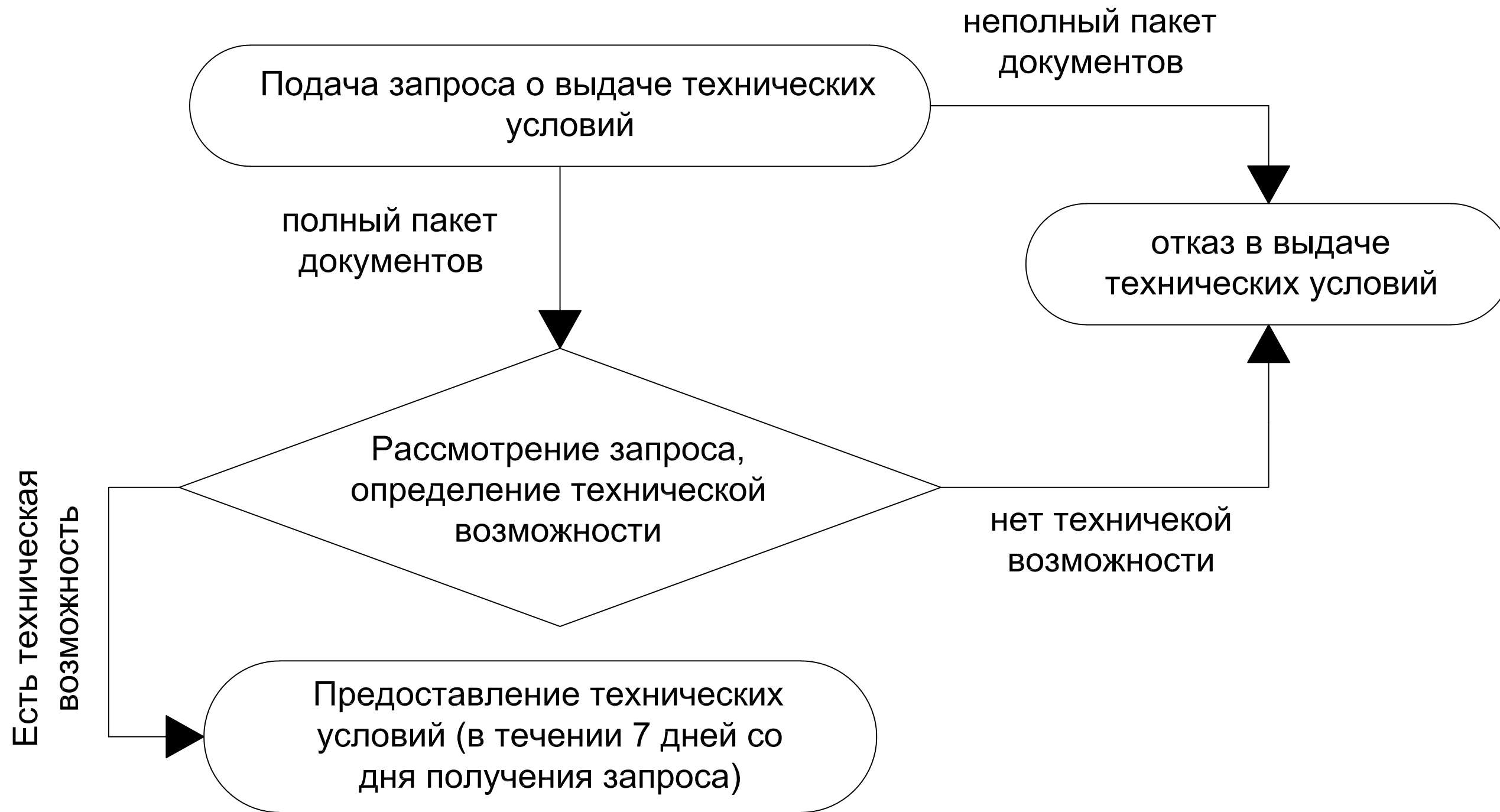


Блок-схема предоставления технических условий ТС, ВС, ВО, ГВС



*Обязательства организации, предоставившей технические условия, прекращаются в случае, если в течении одного года со дня предоставления правообладателю земельного участка указанных технических условий он не определит необходимую ему для подключения к системе теплоснабжения нагрузку в пределах предоставленных ему технических условий и не подаст заявку о заключении договора о подключении.